

PREGUNTA 1

Cuando se produce un enlentecimiento del estímulo en su paso desde las aurículas a los ventrículos, con un alargamiento constante del intervalo P-R mayor a 0,20 segundos, y todas las ondas P van seguidas de un QRS, hablamos de:

Seleccione una:

- a. Síndrome de Wolf parkinson White.
- b. Bloqueo AV de primer grado.
- c. Flutter auricular.
- d. Todas son falsas.

Retroalimentación

La respuesta correcta es: Bloqueo AV de primer grado.

PREGUNTA 2

Acerca de la arritmia sinusal: (señala la respuesta falsa)

Seleccione una:

- a. Se considera una enfermedad del nodo.
- b. Está causada por el ciclo respiratorio
- c. La frecuencia aumenta con la inspiración y disminuye con la espiración.
- d. Es una arritmia fisiológica de la frecuencia cardíaca.

Retroalimentación

La respuesta correcta es: Se considera una enfermedad del nodo.

PREGUNTA 3

Los extrasístoles auriculares:

Seleccione una:

- a. Los impulsos se originan en zonas distintas al nodo sinusal.
- b. Se caracterizan por tener ondas P de diferente morfología a la del ritmo sinusal.
- c. La onda P se puede incrustar en la onda T anterior.
- d. Todas son correctas.

Retroalimentación

La respuesta correcta es: Todas son correctas.

PREGUNTA 4

¿Qué ritmo presenta el paciente?



Seleccione una:

- a. Bradicardia sinusal.
- b. Bloqueo AV de primer grado.
- c. Bloqueo AV de segundo grado.
- d. Bloqueo AV de tercer grado.

Retroalimentación

La respuesta correcta es: Bloqueo AV de primer grado.

PREGUNTA 5

¿Cuál no se considera una taquicardia de QRS estrecho?

Seleccione una:

- a. Fibrilación auricular.
- b. Flutter auricular.
- c. TIN.
- d. Taquicardia ventricular.

Retroalimentación

La respuesta correcta es: Taquicardia ventricular.

PREGUNTA 6

¿Cuál es la duración máxima del QRS para que se considere estrecho?

Seleccione una:

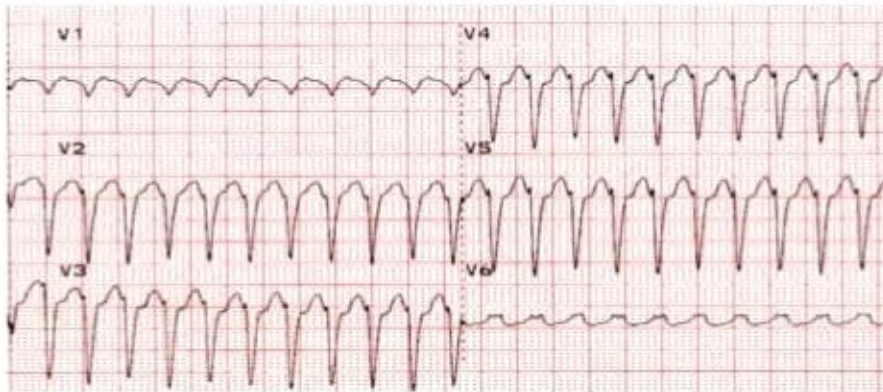
- a. 0,2 segundos.
- b. 0,04 segundos.
- c. 0,12 segundos.
- d. 0,4 segundos.

Retroalimentación

La respuesta correcta es: 0,12 segundos.

PREGUNTA 7

¿Qué ritmo presenta el paciente?



Seleccione una:

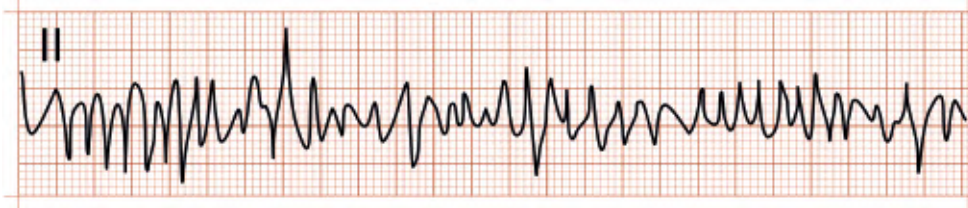
- a. Taquicardia antidrómica por una vía accesorio.
- b. Taquicardia ortodrómica por una vía accesorio.
- c. Taquicardia ventricular.
- d. Flutter auricular.

Retroalimentación

La respuesta correcta es: Taquicardia antidrómica por una vía accesorio.

PREGUNTA 8

¿Qué ritmo presenta el paciente?



Seleccione una:

- a. Fibrilación ventricular.
- b. Taquicardia ventricular monomórfica.
- c. Taquicardia ventricular polimórfica tipo Torsade de Pointes.
- d. Taquicardia supraventricular.

Retroalimentación

La respuesta correcta es: Fibrilación ventricular.

PREGUNTA 9

Los criterios de taquicardia ventricular de Brugada (señala la respuesta correcta):

Seleccione una:

- a. Son una herramienta para el diagnóstico diferencial de las taquicardias de QRS ancho.
- b. Son una herramienta para el diagnóstico diferencial de las bradicardias de QRS estrecho.
- c. Son una herramienta para el diagnóstico diferencial de las taquicardias de QRS estrecho.
- d. Son una herramienta para el diagnóstico diferencial de las bradicardias de QRS ancho.

Retroalimentación

La respuesta correcta es: Son una herramienta para el diagnóstico diferencial de las taquicardias de QRS ancho.

PREGUNTA 10

En el bloqueo AV de tercer grado (señala la respuesta correcta):

Seleccione una:

- a. El impulso es conducido a través del nodo auriculoventricular hacia los ventrículos.
- b. Las aurículas y los ventrículos se despolarizan de forma independiente.
- c. La onda P tiene relación con los complejos QRS.
- d. Todas son falsas.

Retroalimentación

La respuesta correcta es: Las aurículas y los ventrículos se despolarizan de forma independiente.

PREGUNTA 11

¿Hasta cuántas horas se considera una FA paroxística?

Seleccione una:

- a. 12 horas.
- b. 6 horas.
- c. 24 horas.
- d. 48 horas.

Retroalimentación

La respuesta correcta es: 48 horas.

PREGUNTA 12

¿Cuál suele ser la frecuencia ventricular del Flutter auricular con conducción 2:1?

Seleccione una:

- a. 300 lpm.
- b. 150 lpm.
- c. 100 lpm.
- d. 75 lpm.

Retroalimentación

La respuesta correcta es: 150 lpm.

PREGUNTA 13

Acerca del marcapasos: (señala la correcta)

Seleccione una:

- a. Libera impulsos eléctricos en las células del miocardio contráctil, produciéndose la repolarización de éstas.
- b. Provoca fallos de automatismo y conducción.
- c. Es un tratamiento para pacientes que no presenten arritmias por defecto del automatismo o de la conducción del impulso eléctrico
- d. Todas son falsas

Retroalimentación

La respuesta correcta es: Todas son falsas

PREGUNTA 14

El trigger o sensibilidad del marcapasos:

Seleccione una:

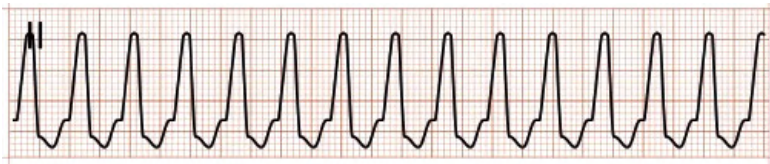
- a. Es el umbral de energía eléctrica, a partir del cual el marcapasos reconoce la actividad eléctrica del corazón.
- b. Es la cantidad de energía que libera el marcapasos en su electrodo para despolarizar las células.
- c. Es la capacidad del marcapasos para inhibirse cuando existe latido fisiológico del corazón.
- d. Ninguna es correcta.

Retroalimentación

La respuesta correcta es: Es el umbral de energía eléctrica, a partir del cual el marcapasos reconoce la actividad eléctrica del corazón.

PREGUNTA 15

¿Qué ritmo presenta el paciente?



Seleccione una:

- a. Fibrilación ventricular.
- b. Taquicardia ventricular monomórfica.
- c. Taquicardia ventricular polimórfica tipo Torsade de Pointes.
- d. Taquicardia supraventricular.

Retroalimentación

La respuesta correcta es: Taquicardia ventricular monomórfica.

PREGUNTA 16

Entre los tipos de dispositivo de estimulación se encuentran:

Seleccione una:

- a. Transcutáneo.
- b. Pericárdico.
- c. Implantable.
- d. A y C son correctas.

Retroalimentación

La respuesta correcta es: A y C son correctas.

PREGUNTA 17

¿Cuál de estas nomenclaturas no pertenece al código NASPE?

Seleccione una:

- a. VOO
- b. VII
- c. VDI
- d. VDD

Retroalimentación

La respuesta correcta es: VII

PREGUNTA 18

¿Qué caracteriza al bloqueo AV tipo Wenckebach?

Seleccione una:

- a. Intervalos P-P asimétricos.
- b. Todas las ondas P conducen.
- c. Alargamiento progresivo del intervalo P-R.
- d. Ninguna de las anteriores.

Retroalimentación

La respuesta correcta es: Alargamiento progresivo del intervalo P-R.

PREGUNTA 19

¿Cuál es una de las características de la Fibrilación auricular?

Seleccione una:

- a. Ausencia de ondas P.
- b. A veces, se observan ondas f.
- c. Intervalos R-R irregulares.
- d. Todas son correctas.

Retroalimentación

La respuesta correcta es: Todas son correctas.

PREGUNTA 20

¿Qué ritmo presenta el paciente?



Seleccione una:

- a. Bradicardia sinusal.
- b. Bloqueo AV de segundo grado Mobitz I.
- c. Bloqueo AV de segundo grado Mobitz II.
- d. Bloqueo AV de segundo grado 2:1.

Retroalimentación

La respuesta correcta es: Bloqueo AV de segundo grado Mobitz II.

PREGUNTA 21

¿Qué características tiene la taquicardia de QRS polimórfica tipo “Torsade de Pointes”?

Seleccione una:

- a. Presenta alternancia la dirección del eje de los complejos QRS.
- b. También se llama taquicardia helicoidal.
- c. Se observan grupos de puntos muy positivos, seguidos de otros negativos.
- d. Todas son correctas.

Retroalimentación

La respuesta correcta es: Todas son correctas.

PREGUNTA 22

Señale la respuesta incorrecta acerca del bloqueo AV de segundo grado Mobitz II.

Seleccione una:

- a. El intervalo P-R no es constante.
- b. Hay un bloqueo repentino de una onda P.
- c. Suele tener repercusión hemodinámica.
- d. Normalmente requiere marcapasos definitivo.

Retroalimentación

La respuesta correcta es: El intervalo P-R no es constante.

PREGUNTA 23

¿Qué ritmo presenta el paciente?



Seleccione una:

- a. Bradicardia sinusal.
- b. Bloqueo AV de segundo grado Mobitz I.
- c. Bloqueo AV de segundo grado Mobitz II.

d. Bloqueo AV de tercer grado.

Retroalimentación

La respuesta correcta es: Bloqueo AV de tercer grado.

PREGUNTA 24

¿Qué ritmo presenta el paciente?



Seleccione una:

- a. Fibrilación ventricular.
- b. Taquicardia ventricular monomórfica.
- c. Taquicardia ventricular polimórfica tipo Torsade de Pointes.
- d. Taquicardia supraventricular.

Retroalimentación

La respuesta correcta es: Taquicardia ventricular polimórfica tipo Torsade de Pointes.

PREGUNTA 25

¿Cuál suele ser el tratamiento de las taquicardias intranodales?

Seleccione una:

- a. Maniobras vagales.
- b. Adenosina.
- c. Ablación de la vía lenta.
- d. Todas son correctas.

Retroalimentación

La respuesta correcta es: Todas son correctas.

PREGUNTA 26

En cuanto a la imagen característica del marcapasos en el electrocardiograma:

Seleccione una:

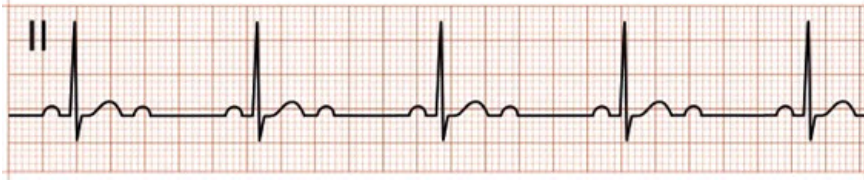
- a. La espícula no se corresponde con la liberación de energía eléctrica en un espacio corto de tiempo.
- b. La espícula va seguida de una onda que representa a la cavidad donde no se aloja el cable de estimulación.
- c. A y B son correctas.
- d. Todas son falsas.

Retroalimentación

La respuesta correcta es: Todas son falsas.

PREGUNTA 27

¿Qué ritmo presenta el paciente?



Seleccione una:

- a. Bradicardia sinusal.
- b. Bloqueo AV de segundo grado Mobitz I.
- c. Bloqueo AV de segundo grado Mobitz II.
- d. Bloqueo AV de segundo grado 2:1.

Retroalimentación

La respuesta correcta es: Bloqueo AV de segundo grado 2:1.

PREGUNTA 28

¿Qué ritmo presenta el paciente?



Seleccione una:

- a. Bradicardia sinusal.
- b. Bloqueo AV de segundo grado Mobitz I.
- c. Bloqueo AV de segundo grado Mobitz II.
- d. Bloqueo AV de tercer grado.

Retroalimentación

La respuesta correcta es: Bloqueo AV de segundo grado Mobitz I.

PREGUNTA 29

¿Qué tipo de ritmo presenta la siguiente tira de ritmo?



Seleccione una:

- a. Ritmo sinusal.
- b. Ritmo sinusal con extrasístole auricular.
- c. Ritmo sinusal con extrasístole nodal.
- d. Extrasístole ventricular.

Retroalimentación

Las respuestas correctas son: Ritmo sinusal con extrasístole auricular., Ritmo sinusal con extrasístole nodal.

PREGUNTA 30

Ante una taquicardia con frecuencia auricular entre 250-350 lpm, rítmica y de QRS estrecho ¿qué debemos sospechar?

Seleccione una:

- a. Que se trate de un WPW.
- b. Que se trate de un Flutter común.
- c. Hay que analizar los síntomas del paciente.
- d. Las respuestas B y C son correctas.

Retroalimentación

La respuesta correcta es: Las respuestas B y C son correctas.

CASO PRÁCTICO

Les pasan un aviso en su unidad de SVA por un varón de 75 años que presenta malestar general y palpitaciones. A la llegada al domicilio del paciente, se lo encuentra sentado en el sillón, pálido y sudoroso, interacciona con el entorno.

PREGUNTA 1

Al hacer contacto con el paciente. ¿Cuáles son sus primeras acciones?

Seleccione una:

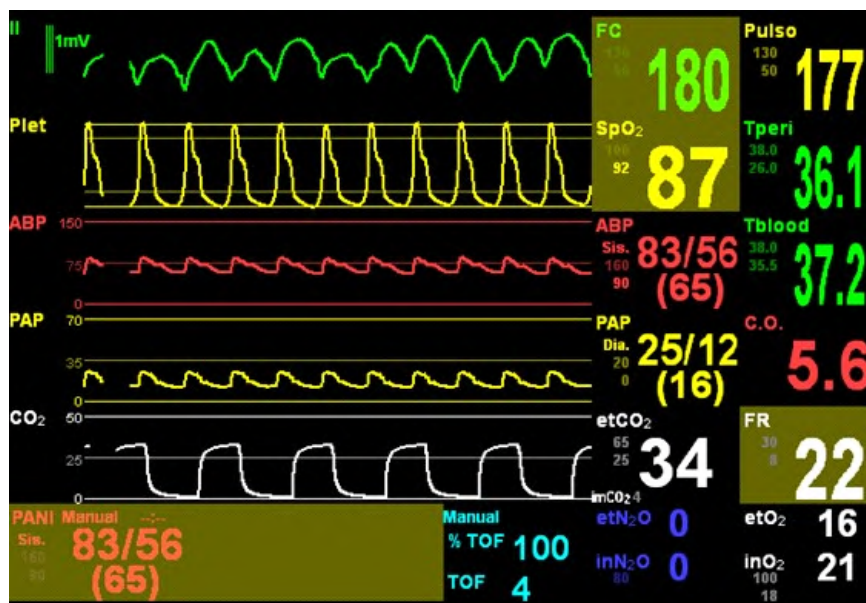
- a. Monitorizar al paciente.
- b. ABCD.
- c. Canalizar acceso vascular.
- d. Valoración secundaria.

Retroalimentación

La respuesta correcta es: ABCD.

PREGUNTA 2

Tras valorar el ABCD, monitoriza al paciente con los siguientes datos. ¿Qué realiza a continuación según el algoritmo de taquicardia con pulso?



Seleccione una:

- a. Preparar para cardiovertir al paciente.
- b. Realiza electro de 12 derivaciones.
- c. Valora signos de inestabilidad.
- d. Valora si el QRS es ancho o estrecho

Retroalimentación

La respuesta correcta es: Valora signos de inestabilidad.

PREGUNTA 3

¿Cuáles son los signos de inestabilidad hemodinámica?

Seleccione una:

- a. Hipotensión.
- b. Molestia torácica isquémica.
- c. Alteración del estado mental.
- d. Todas son correctas.

Retroalimentación

La respuesta correcta es: Todas son correctas.

PREGUNTA 4

Nuestro paciente está alerta, refiere palpitaciones, pero no dolor torácico isquémico, no signos de insuficiencia cardíaca, tensión arterial de 83/56 mmHg, pálido y sudoroso. ¿El paciente se encuentra estable o inestable?

Seleccione una:

- a. Estable.
- b. Inestable.

Retroalimentación

La respuesta correcta es: Inestable.

PREGUNTA 5

¿Qué acciones realizamos a continuación?

Seleccione una:

- a. Cardioversión sincronizada.
- b. Desfibrilar a 200 julios.
- c. Marcapasos transcutáneo.
- d. Electro de 12 derivaciones.

Retroalimentación

La respuesta correcta es: Cardioversión sincronizada.

PREGUNTA 6

Tras la sedación del paciente para la cardioversión. ¿A cuántos julios realizará la cardioversión de inicio en nuestro caso (ritmo ancho regular)?

Seleccione una:

- a. 50 J.
- b. 120 J.
- c. 100 J.
- d. 200 J.

Retroalimentación

La respuesta correcta es: 100 J.

PREGUNTA 7

Si el paciente presenta una taquicardia con QRS estrecho regular y está inestable ¿A cuántos julios realizará la cardioversión de inicio?

Seleccione una:

- a. 50-100 J.
- b. 120 J.
- c. 100 J.
- d. 200 J.

Retroalimentación

La respuesta correcta es: 50-100 J.

PREGUNTA 8

Si el paciente presenta una taquicardia con QRS estrecho irregular y esta inestable ¿A cuántos julios realizará la cardioversión de inicio?

Seleccione una:

- a. 50-100 J.
- b. 120- 200 J.
- c. 100 J.
- d. 200 J.

Retroalimentación

La respuesta correcta es: 120- 200 J.

PREGUNTA 9

¿Crees que éste paciente es candidato a marcapasos transcutáneo?

Seleccione una:

- a. Sí, cumple el perfil idóneo, taquicardia, inestable...
- b. Si, pero es preferible un marcapasos permanente.
- c. No, no cumple ningún criterio
- d. Esperamos evolución y estabilidad para implantarlo

Retroalimentación

La respuesta correcta es: No, no cumple ningún criterio

PREGUNTA 10

¿Cuál es la dosis de la adenosina en taquicardias de QRS estrecho y regular con un paciente estable, que no responde a maniobras vagales según el algoritmo de la Asociación Americana del Corazón?

Seleccione una:

- a. 12 mg – 24 mg.
- b. 6 mg – 12 mg.
- c. 150 mg – 300 mg.
- d. 3 mg – 6 mg.

Retroalimentación

La respuesta correcta es: 6 mg – 12 mg.