

ELECTROCARDIOGRA...

[Página Principal](#) / [IT.Q001](#) / [Módulo 2. Arritmias ...](#) / [Prueba de conocimi...](#)

Comenzado el
lunes, 26 de abril de 2021, 17:25

Estado
Finalizado

Finalizado en
lunes, 26 de abril de 2021, 17:54

Tiempo
empleado 28 minutos 56 segundos

Puntos
30,00/30,00

Calificación
10,00 de 10,00 (100%)

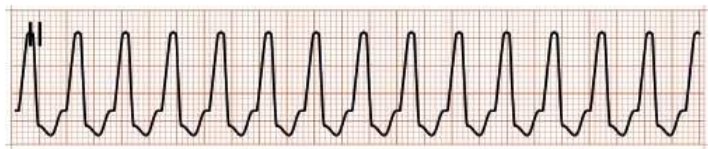
Comentario -
Apto

PREGUNTA 1

Correcta

Puntúa 1,00 sobre 1,00

¿Qué ritmo presenta el paciente?



Seleccione una:

- ☐ a. Fibrilación ventricular.
- ☒ b. Taquicardia ventricular monomórfica. ✓
- ☐ c. Taquicardia ventricular polimórfica tipo Torsade de Pointes.
- ☐ d. Taquicardia supraventricular.

La respuesta correcta es: Taquicardia ventricular monomórfica.

PREGUNTA 2

Correcta

Puntúa 1,00 sobre 1,00

¿Cuál suele ser el tratamiento de las taquicardias intranodales?

Seleccione una:

- ☐ a. Maniobras vagales.
- ☐ b. Adenosina.
- ☐ c. Ablación de la vía lenta.
- ☒ d. Todas son correctas. ✓

La respuesta correcta es: Todas son correctas.

PREGUNTA 3

Correcta

Puntúa 1,00 sobre 1,00

Acerca del marcapasos: (señala la correcta)

Seleccione una:

- ☐ a. Libera impulsos eléctricos en las células del miocardio contráctil, produciéndose la repolarización de éstas.
- ☐ b. Provoca fallos de automatismo y conducción.
- ☐ c. Es un tratamiento para pacientes que no presenten arritmias por defecto del automatismo o de la conducción del impulso eléctrico
- ☒ d. Todas son falsas ✓

La respuesta correcta es: Todas son falsas

PREGUNTA 4

Correcta

Puntúa 1,00 sobre 1,00

¿Cuál es una de las características de la Fibrilación auricular?

Seleccione una:

- ☐ a. Ausencia de ondas P.
- ☐ b. A veces, se observan ondas f.
- ☐ c. Intervalos R-R irregulares.
- ☒ d. Todas son correctas. ✓

La respuesta correcta es: Todas son correctas.

PREGUNTA 5

Correcta

Puntúa 1,00 sobre 1,00

Señale la respuesta incorrecta acerca del bloqueo AV de segundo grado Mobitz II.

Seleccione una:

- ☒ a. El intervalo P-R no es constante. ✓
- ☐ b. Hay un bloqueo repentino de una onda P.
- ☐ c. Suele tener repercusión hemodinámica.
- ☐ d. Normalmente requiere marcapasos definitivo.

La respuesta correcta es: El intervalo P-R no es constante.

PREGUNTA 6

Correcta

Puntúa 1,00 sobre 1,00

¿Qué ritmo presenta el paciente?



Seleccione una:

- ☐ a. Bradicardia sinusal.
- ☒ b. Bloqueo AV de segundo grado Mobitz I. ✓
- ☐ c. Bloqueo AV de segundo grado Mobitz II.
- ☐ d. Bloqueo AV de tercer grado.

La respuesta correcta es: Bloqueo AV de segundo grado Mobitz I.

PREGUNTA 7

Correcta

Puntúa 1,00 sobre 1,00

¿Qué ritmo presenta el paciente?



Seleccione una:

- ☐ a. Bradicardia sinusal.
- ☒ b. Bloqueo AV de primer grado. ✓
- ☐ c. Bloqueo AV de segundo grado.
- ☐ d. Bloqueo AV de tercer grado.

La respuesta correcta es: Bloqueo AV de primer grado.

PREGUNTA 8

Correcta

Puntúa 1,00 sobre 1,00

¿Qué ritmo presenta el paciente?



Seleccione una:

- ☐ a. Bradicardia sinusal.
- ☐ b. Bloqueo AV de segundo grado Mobitz I.
- ☒ c. Bloqueo AV de segundo grado Mobitz II. ✓
- ☐ d. Bloqueo AV de segundo grado 2:1.

La respuesta correcta es: Bloqueo AV de segundo grado Mobitz II.

PREGUNTA 9

Correcta

Puntúa 1,00 sobre 1,00

¿Cuál es la duración máxima del QRS para que se considere estrecho?

Seleccione una:

- ☐ a. 0,2 segundos.
- ☐ b. 0,04 segundos.
- ☒ c. 0,12 segundos. ✓
- ☐ d. 0,4 segundos.

La respuesta correcta es: 0,12 segundos.

PREGUNTA 10

Correcta

Puntúa 1,00 sobre 1,00

Los criterios de taquicardia ventricular de Brugada (señala la respuesta correcta):

Seleccione una:

- ☒ a. Son una herramienta para el diagnóstico diferencial de las taquicardias de QRS ancho. ✓
- ☐ b. Son una herramienta para el diagnóstico diferencial de las bradicardias de QRS estrecho.
- ☐ c. Son una herramienta para el diagnóstico diferencial de las taquicardias de QRS estrecho.
- ☐ d. Son una herramienta para el diagnóstico diferencial de las bradicardias de QRS ancho.

La respuesta correcta es: Son una herramienta para el diagnóstico diferencial de las taquicardias de QRS ancho.

PREGUNTA 11

Correcta

Puntúa 1,00 sobre 1,00

En el bloqueo AV de tercer grado (señala la respuesta correcta):

Seleccione una:

- ☐ a. El impulso es conducido a través del nodo auriculoventricular hacia los ventrículos.
- ☒ b. Las aurículas y los ventrículos se despolarizan de forma independiente. ✓
- ☐ c. La onda P tiene relación con los complejos QRS.
- ☐ d. Todas son falsas.

La respuesta correcta es: Las aurículas y los ventrículos se despolarizan de forma independiente.

PREGUNTA 12

Correcta

Puntúa 1,00 sobre 1,00

¿Cuál suele ser la frecuencia ventricular del Flutter auricular con conducción 2:1?

Seleccione una:

- ☐ a. 300 lpm.
- ☒ b. 150 lpm. ✓
- ☐ c. 100 lpm.
- ☐ d. 75 lpm.

La respuesta correcta es: 150 lpm.

PREGUNTA 13

Correcta

Puntúa 1,00 sobre 1,00

Acerca de la arritmia sinusal: (señala la respuesta falsa)

Seleccione una:

- ☒ a. Se considera una enfermedad del nodo. ✓
- ☐ b. Está causada por el ciclo respiratorio
- ☐ c. La frecuencia aumenta con la inspiración y disminuye con la espiración.
- ☐ d. Es una arritmia fisiológica de la frecuencia cardíaca.

La respuesta correcta es: Se considera una enfermedad del nodo.

PREGUNTA 14

Correcta

Puntúa 1,00 sobre 1,00

¿Hasta cuantas horas se considera una FA paroxística?

Seleccione una:

- ☐ a. 12 horas.
- ☐ b. 6 horas.
- ☐ c. 24 horas.
- ☒ d. 48 horas. ✓

La respuesta correcta es: 48 horas.

PREGUNTA 15

Correcta

Puntúa 1,00 sobre 1,00

Cuando se produce un enlentecimiento del estímulo en su paso desde las aurículas a los ventrículos, con un alargamiento constante del intervalo P-R mayor a 0,20 segundos, y todas las ondas P van seguidas de un QRS, hablamos de:

Seleccione una:

- ☐ a. Síndrome de Wolf parkinson White.
- ☒ b. Bloqueo AV de primer grado. ✓
- ☐ c. Flutter auricular.
- ☐ d. Todas son falsas.

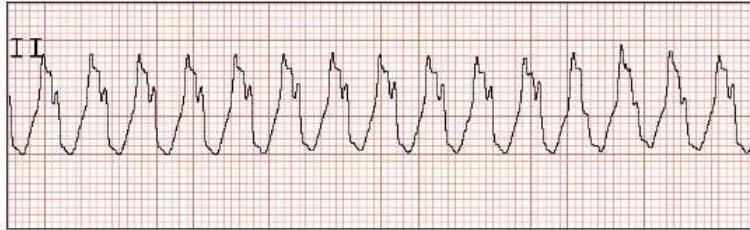
La respuesta correcta es: Bloqueo AV de primer grado.

PREGUNTA 16

Correcta

Puntúa 1,00 sobre 1,00

¿Qué ritmo presenta el paciente?



Seleccione una:

- ☒ a. Taquicardia antidrómica por una vía accesorio. ✓
- ☐ b. Taquicardia ortodrómica por una vía accesorio.
- ☐ c. Taquicardia ventricular.
- ☐ d. Flutter auricular.

La respuesta correcta es: Taquicardia antidrómica por una vía accesorio.

PREGUNTA 17

Correcta

Puntúa 1,00 sobre 1,00

El trigger o sensibilidad del marcapasos:

Seleccione una:

- ☒ a. Es el umbral de energía eléctrica, a través del cual el marcapasos reconoce la actividad eléctrica del corazón. ✓
- ☐ b. Es la cantidad de energía que libera el marcapasos en su electrodo para despolarizar las células.
- ☐ c. Es la capacidad del marcapasos para inhibirse cuando existe latido fisiológico del corazón.
- ☐ d. Ninguna es correcta.

La respuesta correcta es: Es el umbral de energía eléctrica, a través del cual el marcapasos reconoce la actividad eléctrica del corazón.

PREGUNTA 18

Correcta

Puntúa 1,00 sobre 1,00

¿Qué características tiene la taquicardia de QRS polimórfica tipo “Torsade de Pointes”?

Seleccione una:

- ☐ a. Presenta alternancia la dirección del eje de los complejos QRS.
- ☐ b. También se llama taquicardia helicoidal.
- ☐ c. Se observan grupos de puntos muy positivos, seguidos de otros negativos.
- ☒ d. Todas son correctas. ✓

La respuesta correcta es: Todas son correctas.

PREGUNTA 19

Correcta

Puntúa 1,00 sobre 1,00

En cuanto a la imagen característica del marcapasos en el electrocardiograma:

Seleccione una:

- ☐ a. La espícula no se corresponde con la liberación de energía eléctrica en un espacio corto de tiempo.
- ☐ b. La espícula va seguida de una onda que representa a la cavidad donde no se aloja el cable de estimulación.
- ☐ c. A y B son correctas.
- ☒ d. Todas son falsas. ✓

La respuesta correcta es: Todas son falsas.

PREGUNTA 20

Correcta

Puntúa 1,00 sobre 1,00

¿Cuál no se considera una taquicardia de QRS estrecho?

Seleccione una:

- ☐ a. Fibrilación auricular.
- ☐ b. Flutter auricular.
- ☐ c. TRIN.
- ☒ d. Taquicardia ventricular. ✓

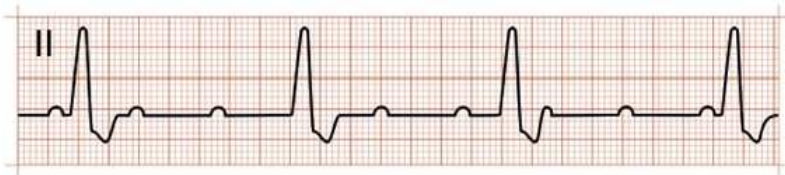
La respuesta correcta es: Taquicardia ventricular.

PREGUNTA 21

Correcta

Puntúa 1,00 sobre 1,00

¿Qué ritmo presenta el paciente?



Seleccione una:

- ☐ a. Bradicardia sinusal.
- ☐ b. Bloqueo AV de segundo grado Mobitz I.
- ☐ c. Bloqueo AV de segundo grado Mobitz II.
- ☒ d. Bloqueo AV de tercer grado. ✓

La respuesta correcta es: Bloqueo AV de tercer grado.

PREGUNTA 22

Correcta

Puntúa 1,00 sobre 1,00

Los extrasístoles auriculares:

Seleccione una:

- ☐ a. Los impulsos se originan en zonas distintas al nodo sinusal.
- ☐ b. Se caracterizan por tener ondas P de diferente morfología a la del ritmo sinusal.
- ☐ c. La onda P se puede incrustar en la onda T anterior.
- ☒ d. Todas son correctas. ✓

La respuesta correcta es: Todas son correctas.

PREGUNTA 23

Correcta

Puntúa 1,00 sobre 1,00

¿Cuál de estas nomenclaturas no pertenece al código NASPE?

Seleccione una:

- ☐ a. VOO
- ☒ b. VII ✓
- ☐ c. VDI
- ☐ d. VDD

La respuesta correcta es: VII

PREGUNTA 24

Correcta

Puntúa 1,00 sobre 1,00

¿Qué ritmo presenta el paciente?



Seleccione una:

- ☒ a. Fibrilación ventricular. ✓
- ☐ b. Taquicardia ventricular monomórfica.
- ☐ c. Taquicardia ventricular polimórfica tipo Torsade de Pointes.
- ☐ d. Taquicardia supraventricular.

La respuesta correcta es: Fibrilación ventricular.

PREGUNTA 25

Correcta

Puntúa 1,00 sobre 1,00

¿Qué ritmo presenta el paciente?



Seleccione una:

- ☐ a. Bradicardia sinusal.

POSTGRADOS UNIVERSITARIOS[- Expertos](#)[- Expertos 2020-2021 \(nueva plataforma\)](#)**FORMACIÓN CONTINUADA**[- Cursos Online](#)[- Aula Virtual](#)[- Formación ACSA](#)[- Centro de Simulación Clínica](#)

[- Itinerarios 2021](#)

[PRUEBAS SELECTIVAS](#)

[- Evaluación de las Competencias](#)

[- Oposiciones](#)

[FUDEN](#) | [Condiciones de uso](#) | [Política de protección de datos](#) | [Política de cookies](#)
[Seguridad](#) | [Ayuda](#) | [Foros](#)



© 2020 FUDEN Fundación para el Desarrollo de la Enfermería

