

# ELECTROCARDIOGRAFÍA CLÍNICA PARA ENFERMERÍA - ...

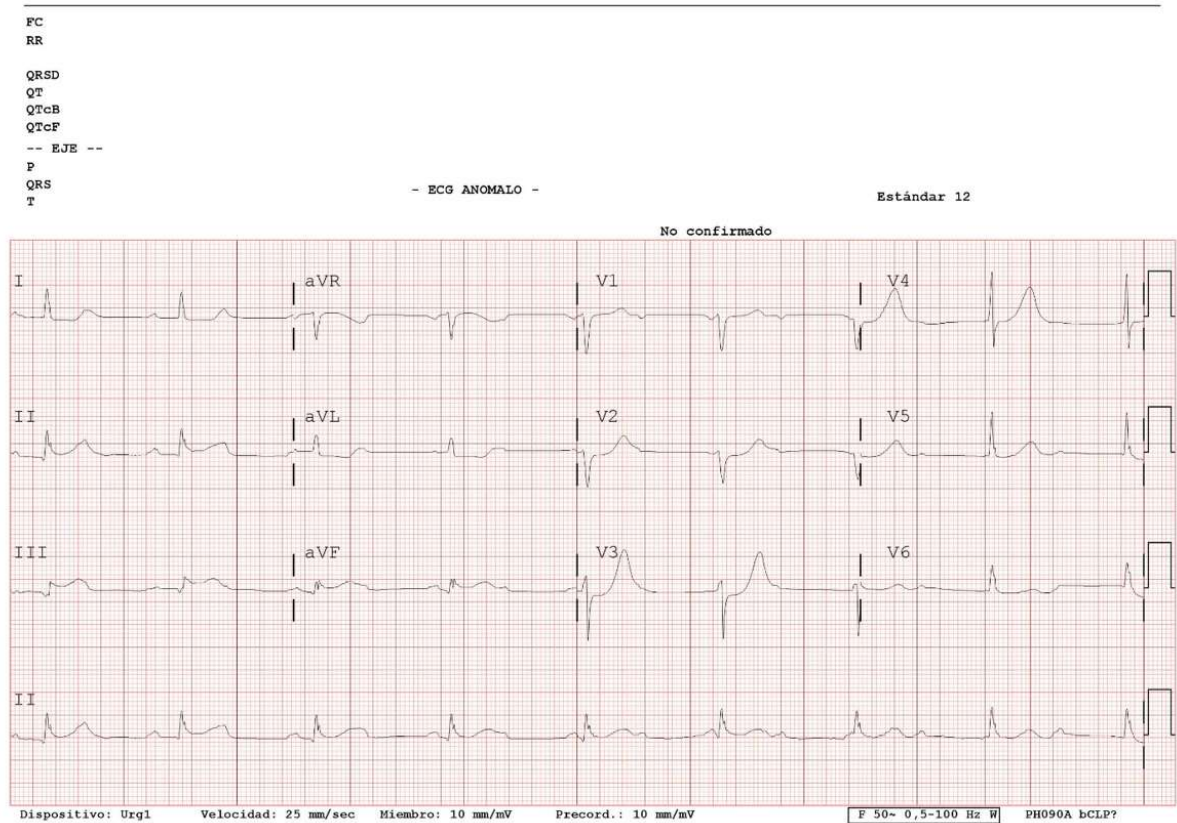
[Página Principal](#) / [IT.Q001](#) / Módulo 3. Síndrome ... / [Caso práctico: Síndr...](#)

---

Comenzado el	miércoles, 24 de noviembre de 2021, 00:46
Estado	Finalizado
Finalizado en	miércoles, 24 de noviembre de 2021, 00:47
Tiempo empleado	39 segundos
Calificación	10,00 de 10,00 (100%)
Comentario -	Apto

## INFORMACIÓN

Varón de 50 años, mientras corría con sus amigos, ha sentido molestias en el pecho que no mejoraban con el reposo. A su llegada a urgencias en coche particular, continúa con dolor en el pecho opresivo que se le irradia a la mandíbula, no refiere más síntomas, aunque comenta que no se encuentra bien.



[Clica la imagen para verla en una ventana nueva de tu navegador.](#)

## PREGUNTA 1

Correcta

Puntúa 1,00 sobre 1,00

Con los datos anteriores. ¿El paciente está estable o inestable según los criterios de AHA?

Seleccione una:

- ☐ a. estable.
- ☒ b. inestable. ✓

## PREGUNTA 2

Correcta

Puntúa 1,00 sobre 1,00

¿Por qué sabemos que está inestable?

Seleccione una:

- ☐ a. Bradicardia.
- ☐ b. Hipotensión.
- ☒ c. Dolor de pecho. ✓
- ☐ d. Estado mental alterado.

## PREGUNTA 3

Correcta

Puntúa 1,00 sobre 1,00

¿Cómo es el eje del electro?

Seleccione una:

- ☒ a. Normal. ✓
- ☐ b. Derecho.
- ☐ c. Izquierdo.
- ☐ d. Inverso.

## PREGUNTA 4

Correcta

Puntúa 1,00 sobre 1,00

¿Qué onda está alterada?

Seleccione una:

- ☐ a. P.
- ☐ b. QRS.
- ☐ c. ST.
- ☒ d. T. ✓

### PREGUNTA 5

Correcta

Puntúa 1,00 sobre 1,00

¿Qué intervalo esta alterado?

Seleccione una:

- ☒ a. PR. ✓
- ☐ b. QT.
- ☐ c. ST.
- ☐ d. PT.

### PREGUNTA 6

Correcta

Puntúa 1,00 sobre 1,00

¿Qué alteraciones vemos en el segmento ST?

Seleccione una:

- ☐ a. Ascenso en II, III, AVF.
- ☐ b. Descenso en V2 y V3.
- ☒ c. A y b son correctas. ✓
- ☐ d. Ninguno es correcto.

### PREGUNTA 7

Correcta

Puntúa 1,00 sobre 1,00

En nuestro caso, ¿Qué acción realizaremos primero según el algoritmo de bradicardia con pulso de AHA?

Seleccione una:

- ☒ a. Atropina 0,5 mg. ✓
- ☐ b. Marcapasos transcutáneo.
- ☐ c. Fibrinólisis.
- ☐ d. Angioplastia primaria.

### PREGUNTA 8

Correcta

Puntúa 1,00 sobre 1,00

En el caso de no ser efectiva la Atropina, ¿cuál será el siguiente paso terapéutico?

Seleccione una:

- ☐ a. Adrenalina 1 mg en bolo.
- ☐ b. Adenosina 6 mg en bolo ultrarápido.
- ☒ c. Marcapasos transcutáneo si está disponible tras sedación y analgesia si es posible. ✓
- ☐ d. Ninguna es correcta.

### PREGUNTA 9

Correcta

Puntúa 1,00 sobre 1,00

¿Posible diagnóstico del electro?

Seleccione una:

- ☐ a. Bloqueo AV de 3º grado.
- ☐ b. IAM inferior.
- ☐ c. Bloqueo AV de 2º grado tipo I.
- ☒ d. a y b son correctas. ✓

### PREGUNTA 10

Correcta

Puntúa 1,00 sobre 1,00

¿Cuál es el tratamiento definitivo del paciente?

Seleccione una:

- ☐ a. Fibrinólisis.
- ☒ b. Angioplastia primaria. ✓
- ☐ c. Marcapasos interno.
- ☐ d. ninguna es correcta.

## MENÚ PRINCIPAL

- FUDEN
- Campus Virtual
- Campus Postgrados
- Fuden inclusiva
- Tienda

## ACTIVIDADES SATSE

- Aula Virtual
- Evaluación de las Competencias
- Oposiciones

## ÁREA PERSONAL

- Mi cuenta
- Preferencias
- Subir documentación
- Mis diplomas