

# ELECTROCARDIOGRAFÍA CLÍNICA PARA ENFERMERÍA

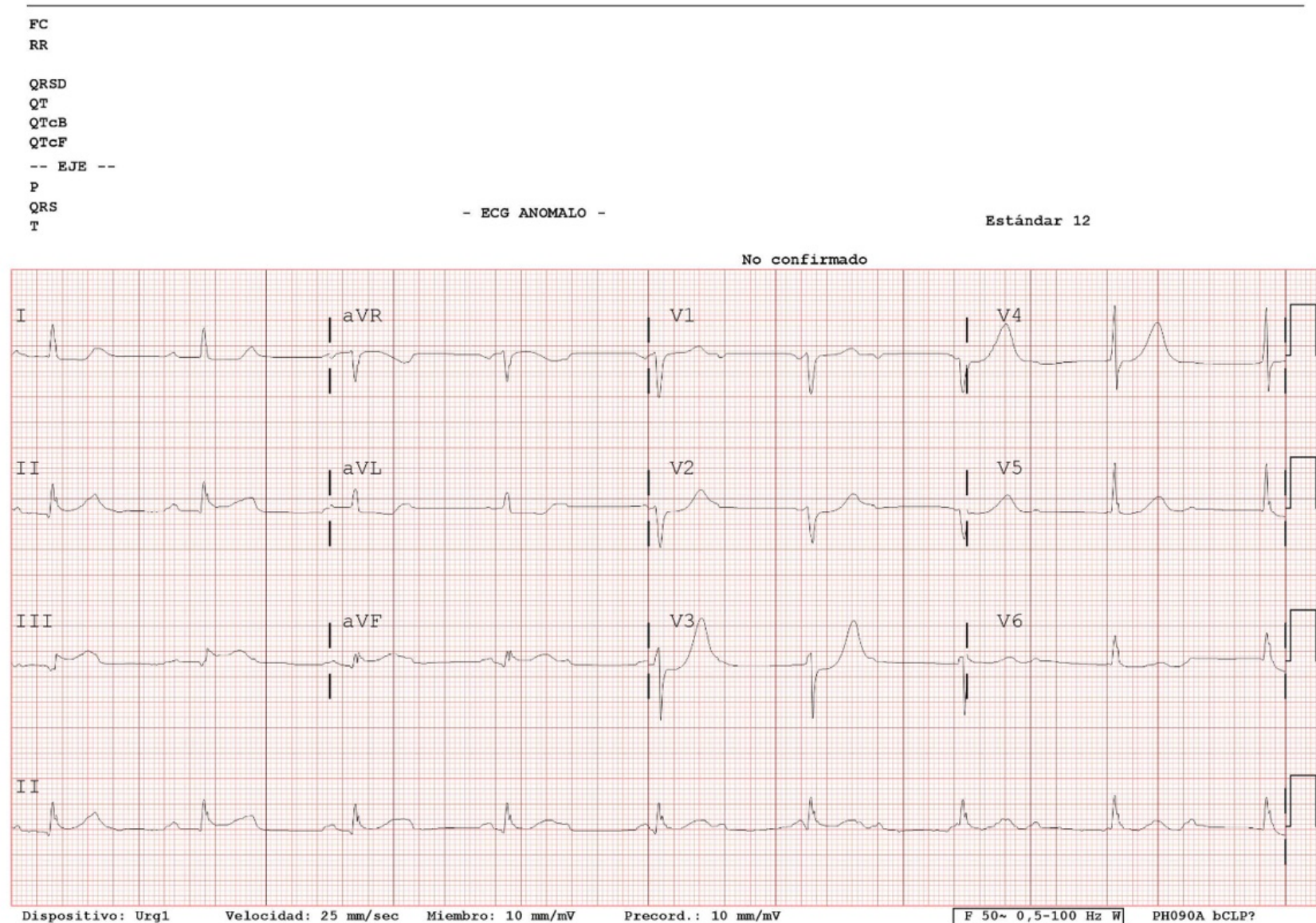
[Página Principal](#) / [IT.Q001](#) / [Módulo 3. Síndrome ...](#) / [Caso práctico: Síndr...](#)

---

Comenzado el	lunes, 24 de mayo de 2021, 07:19
Estado	Finalizado
Finalizado en	lunes, 24 de mayo de 2021, 07:20
Tiempo empleado	23 segundos
Calificación	10,00 de 10,00 (100%)
Comentario -	Apto

**INFORMACIÓN**

Varón de 50 años, mientras corría con sus amigos, ha sentido molestias en el pecho que no mejoraban con el reposo. A su llegada a urgencias en coche particular, continua con dolor en el pecho opresivo que se le irradia a la mandíbula, no refiere más síntomas, aunque comenta que no se encuentra bien.



Clica la imagen para verla en una ventana nueva de tu navegador.

**PREGUNTA 1**

Correcta

Puntúa 1,00 sobre 1,00

Con los datos anteriores. ¿El paciente está estable o inestable según el algoritmo de bradicardia con pulso del algoritmo de AHA?

Seleccione una:

- ☐ a. estable.
- ☒ b. inestable. ✓

La respuesta correcta es: inestable.

**PREGUNTA 2**

Correcta

Puntúa 1,00 sobre 1,00

¿Por qué sabemos que está inestable?

Seleccione una:

- ☐ a. Bradicardia.
- ☐ b. Hipotensión.
- ☒ c. Dolor de pecho. ✓
- ☐ d. Estado mental alterado.

La respuesta correcta es: Dolor de pecho.

**PREGUNTA 3**

Correcta

Puntúa 1,00 sobre 1,00

¿Cómo es el eje del electro?

Seleccione una:

- ☒ a. Normal. ✓
- ☐ b. Derecho.
- ☐ c. Izquierdo.
- ☐ d. Inverso.

La respuesta correcta es: Normal.

**PREGUNTA 4**

Correcta

Puntúa 1,00 sobre 1,00

¿Qué onda está alterada?

Seleccione una:

- ☐ a. P.
- ☐ b. QRS.
- ☐ c. ST.
- ☒ d. T. ✓

La respuesta correcta es: T.

**PREGUNTA 5**

Correcta

Puntúa 1,00 sobre 1,00

¿Qué intervalo esta alterado?

Seleccione una:

- ☒ a. PR. ✓
- ☐ b. QT.
- ☐ c. ST.
- ☐ d. PT.

La respuesta correcta es: PR.

**PREGUNTA 6**

Correcta

Puntúa 1,00 sobre 1,00

¿Qué alteraciones vemos en el segmento ST?

Seleccione una:

- ☐ a. Ascenso en II, III, AVF.
- ☐ b. Descenso en V2 y V3.
- ☒ c. A y b son correctas. ✓
- ☐ d. Ninguno es correcto.

La respuesta correcta es: A y b son correctas.

**PREGUNTA 7**

Correcta

Puntúa 1,00 sobre 1,00

En nuestro caso, ¿Qué acción realizaremos primero según el algoritmo de bradicardia con pulso de AHA?

Seleccione una:

- ☒ a. Atropina 0,5 mg. ✓
- ☐ b. Marcapasos transcutáneo.
- ☐ c. Fibrinólisis.
- ☐ d. Angioplastia primaria.

La respuesta correcta es: Atropina 0,5 mg.

**PREGUNTA 8**

Correcta

Puntúa 1,00 sobre 1,00

En el caso de no ser efectiva la Atropina, ¿cuál será el siguiente paso terapéutico?

Seleccione una:

- ☐ a. Adrenalina 1 mg en bolo.
- ☐ b. Adenosina 6 mg en bolo ultrarápido.
- ☒ c. Marcapasos transcutáneo si está disponible tras sedación y analgesia si es posible. ✓
- ☐ d. Ninguna es correcta.

La respuesta correcta es: Marcapasos transcutáneo si está disponible tras sedación y analgesia si es posible.

**PREGUNTA 9**

Correcta

Puntúa 1,00 sobre 1,00

¿Posible diagnóstico del electro?

Seleccione una:

- ☐ a. Bloqueo AV de 3º grado.
- ☐ b. IAM inferior.
- ☐ c. Bloqueo AV de 2º grado tipo I.
- ☒ d. a y b son correctas. ✓

La respuesta correcta es: a y b son correctas.

**PREGUNTA 10**

Correcta

Puntúa 1,00 sobre 1,00

¿Cuál es el tratamiento definitivo del paciente?

Seleccione una:

- ☐ a. Fibrinólisis.
- ☒ b. Angioplastia primaria. ✓
- ☐ c. Marcapasos interno.
- ☐ d. ninguna es correcta.

La respuesta correcta es: Angioplastia primaria.

[◀ Prueba de conocimientos](#)[Ir a...](#)**POSTGRADOS  
UNIVERSITARIOS**

- Expertos
- Expertos 2020-2021 (nueva plataforma)

**FORMACIÓN CONTINUADA**

- Cursos Online
- Aula Virtual
- Formación ACSA
- Centro de Simulación Clínica
- Itinerarios 2021
- Formación Autonomías

**PRUEBAS SELECTIVAS**

- Evaluación de las Competencias
- Oposiciones

FUDEN | [Condiciones de uso](#) | [Política de protección de datos](#)  
| [Política de cookies](#)  
[Seguridad](#) | [Ayuda](#) | [Foros](#)



© 2020 FUDEN Fundación para el Desarrollo de la Enfermería