

ELECTROCARDIOGRAFÍA CLÍNICA PARA ENFERMERÍA

[Página Principal](#) / [IT.Q001](#) / [Módulo 2. Arritmias car...](#) / [Prueba de conocimient...](#)

Comenzado el
lunes, 26 de abril de 2021, 11:40

Estado
Finalizado

Finalizado en
lunes, 26 de abril de 2021, 12:09

**Tiempo
empleado**
28 minutos 53 segundos

Puntos
27,00/30,00

Calificación
9,00 de 10,00 (90%)

Comentario -
Apto

PREGUNTA 1

Correcta

Puntúa 1,00 sobre 1,00

¿Cuál es una de las características de la Fibrilación auricular?

Seleccione una:

- ☐ a. Ausencia de ondas P.
- ☐ b. A veces, se observan ondas f.
- ☐ c. Intervalos R-R irregulares.
- ☒ d. Todas son correctas. ✓

La respuesta correcta es: Todas son correctas.

PREGUNTA 2

Incorrecta

Puntúa 0,00 sobre 1,00

¿Qué ritmo presenta el paciente?



Seleccione una:

- ☐ a. Fibrilación ventricular.
- ☐ b. Taquicardia ventricular monomórfica.
- ☐ c. Taquicardia ventricular polimórfica tipo Torsade de Pointes.
- ☒ d. Taquicardia supraventricular. ✖

La respuesta correcta es:

Taquicardia ventricular monomórfica.

PREGUNTA 3

Correcta

Puntúa 1,00 sobre 1,00

¿Qué ritmo presenta el paciente?



Seleccione una:

- ☐ a. Bradicardia sinusal.
- ☐ b. Bloqueo AV de segundo grado Mobitz I.
- ☐ c. Bloqueo AV de segundo grado Mobitz II.
- ☒ d. Bloqueo AV de segundo grado 2:1. ✔

La respuesta correcta es: Bloqueo AV de segundo grado 2:1.

PREGUNTA 4

Correcta

Puntúa 1,00 sobre 1,00

¿Qué características tiene la taquicardia de QRS polimórfica tipo “Torsade de Pointes”?

Seleccione una:

- ☐ a. Presenta alternancia la dirección del eje de los complejos QRS.
- ☐ b. También se llama taquicardia helicoidal.
- ☐ c. Se observan grupos de puntos muy positivos, seguidos de otros negativos.
- ☒ d. Todas son correctas. ✓

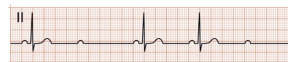
La respuesta correcta es: Todas son correctas.

PREGUNTA 5

Correcta

Puntúa 1,00 sobre 1,00

¿Qué ritmo presenta el paciente?



Seleccione una:

- ☐ a. Bradicardia sinusal.
- ☐ b. Bloqueo AV de segundo grado Mobitz I.
- ☒ c. Bloqueo AV de segundo grado Mobitz II. ✓
- ☐ d. Bloqueo AV de segundo grado 2:1.

La respuesta correcta es: Bloqueo AV de segundo grado Mobitz II.

PREGUNTA 6

Correcta

Puntúa 1,00 sobre 1,00

¿Cuál suele ser la frecuencia ventricular del Flutter auricular con conducción 2:1?

Seleccione una:

- ☐ a. 300 lpm.
- ☒ b. 150 lpm. ✓
- ☐ c. 100 lpm.
- ☐ d. 75 lpm.

La respuesta correcta es: 150 lpm.

PREGUNTA 7

Correcta

Puntúa 1,00 sobre 1,00

Los criterios de taquicardia ventricular de Brugada (señala la respuesta correcta):

Seleccione una:

- ☒ a. Son una herramienta para el diagnóstico diferencial de las taquicardias de QRS ancho. ✓
- ☐ b. Son una herramienta para el diagnóstico diferencial de las bradicardias de QRS estrecho.
- ☐ c. Son una herramienta para el diagnóstico diferencial de las taquicardias de QRS estrecho.
- ☐ d. Son una herramienta para el diagnóstico diferencial de las bradicardias de QRS ancho.

La respuesta correcta es: Son una herramienta para el diagnóstico diferencial de las taquicardias de QRS ancho.

PREGUNTA 8

Correcta

Puntúa 1,00 sobre 1,00

Los extrasístoles auriculares:

Seleccione una:

- ☐ a. Los impulsos se originan en zonas distintas al nodo sinusal.
- ☐ b. Se caracterizan por tener ondas P de diferente morfología a la del ritmo sinusal.
- ☐ c. La onda P se puede incrustar en la onda T anterior.
- ☒ d. Todas son correctas. ✓

La respuesta correcta es: Todas son correctas.

PREGUNTA 9

Correcta

Puntúa 1,00 sobre 1,00

¿Cuál suele ser el tratamiento de las taquicardias intranodales?

Seleccione una:

- ☐ a. Maniobras vagales.
- ☐ b. Adenosina.
- ☐ c. Ablación de la vía lenta.
- ☒ d. Todas son correctas. ✓

La respuesta correcta es: Todas son correctas.

PREGUNTA 10

Correcta

Puntúa 1,00 sobre 1,00

Ante una taquicardia con frecuencia auricular entre 250-350 lpm, rítmica y de QRS estrecho ¿qué debemos sospechar?

Seleccione una:

- ☐ a. Que se trate de un WPW.
- ☐ b. Que se trate de un Flutter común.
- ☐ c. Hay que analizar los síntomas del paciente.
- ☒ d. Las respuestas B y C son correctas. ✓

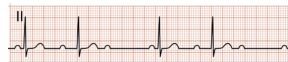
La respuesta correcta es: Las respuestas B y C son correctas.

PREGUNTA 11

Correcta

Puntúa 1,00 sobre 1,00

¿Qué ritmo presenta el paciente?



Seleccione una:

- ☐ a. Bradicardia sinusal.
- ☒ b. Bloqueo AV de segundo grado Mobitz I. ✓
- ☐ c. Bloqueo AV de segundo grado Mobitz II.
- ☐ d. Bloqueo AV de tercer grado.

La respuesta correcta es: Bloqueo AV de segundo grado Mobitz I.

PREGUNTA 12

Correcta

Puntúa 1,00 sobre 1,00

Acerca de la arritmia sinusal: (señala la respuesta falsa)

Seleccione una:

- ☒ a. Se considera una enfermedad del nodo. ✓
- ☐ b. Está causada por el ciclo respiratorio
- ☐ c. La frecuencia aumenta con la inspiración y disminuye con la espiración.
- ☐ d. Es una arritmia fisiológica de la frecuencia cardíaca.

La respuesta correcta es: Se considera una enfermedad del nodo.

PREGUNTA 13

Correcta

Puntúa 1,00 sobre 1,00

Señale la respuesta incorrecta acerca del bloqueo AV de segundo grado Mobitz II.

Seleccione una:

- ☒ a. El intervalo P-R no es constante. ✓
- ☐ b. Hay un bloqueo repentino de una onda P.
- ☐ c. Suele tener repercusión hemodinámica.
- ☐ d. Normalmente requiere marcapasos definitivo.

La respuesta correcta es: El intervalo P-R no es constante.

PREGUNTA 14

Correcta

Puntúa 1,00 sobre 1,00

¿Cuál de estas nomenclaturas no pertenece al código NASPE?

Seleccione una:

- ☐ a. VOO
- ☒ b. VII ✓
- ☐ c. VDI
- ☐ d. VDD

La respuesta correcta es: VII

PREGUNTA 15

Correcta

Puntúa 1,00 sobre 1,00

¿Cuál es la duración máxima del QRS para que se considere estrecho?

Seleccione una:

- ☐ a. 0,2 segundos.
- ☐ b. 0,04 segundos.
- ☒ c. 0,12 segundos. ✓
- ☐ d. 0,4 segundos.

La respuesta correcta es: 0,12 segundos.

PREGUNTA 16

Correcta

Puntúa 1,00 sobre 1,00

¿Cuál no se considera una taquicardia de QRS estrecho?

Seleccione una:

- ☐ a. Fibrilación auricular.
- ☐ b. Flutter auricular.
- ☐ c. TRIN.
- ☒ d. Taquicardia ventricular. ✓

La respuesta correcta es:
Taquicardia ventricular.

PREGUNTA 17

Correcta

Puntúa 1,00 sobre 1,00

¿Qué ritmo presenta el paciente?



Seleccione una:

- ☒ a. Taquicardia antidrómica por una vía accesorio. ✓
- ☐ b. Taquicardia ortodrómica por una vía accesorio.
- ☐ c. Taquicardia ventricular.
- ☐ d. Flutter auricular.

La respuesta correcta es:

Taquicardia antidrómica por una vía accesorio.

PREGUNTA 18

Correcta

Puntúa 1,00 sobre 1,00

Cuando se produce un enlentecimiento del estímulo en su paso desde las aurículas a los ventrículos, con un alargamiento constante del intervalo P-R mayor a 0,20 segundos, y todas las ondas P van seguidas de un QRS, hablamos de:

Seleccione una:

- ☐ a. Síndrome de Wolf parkinson White.
- ☒ b. Bloqueo AV de primer grado. ✓
- ☐ c. Flutter auricular.
- ☐ d. Todas son falsas.

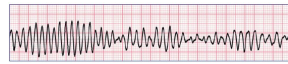
La respuesta correcta es: Bloqueo AV de primer grado.

PREGUNTA 19

Incorrecta

Puntúa 0,00 sobre 1,00

¿Qué ritmo presenta el paciente?



Seleccione una:

- ☒ a. Fibrilación ventricular.
✗
- ☐ b. Taquicardia ventricular monomórfica.
- ☐ c. Taquicardia ventricular polimórfica tipo Torsade de Pointes.
- ☐ d. Taquicardia supraventricular.

La respuesta correcta es:

Taquicardia ventricular polimórfica tipo Torsade de Pointes.

PREGUNTA 20

Correcta

Puntúa 1,00 sobre 1,00

¿Qué ritmo presenta el paciente?



Seleccione una:

- ☒ a. Fibrilación ventricular.
✓
- ☐ b. Taquicardia ventricular monomórfica.
- ☐ c. Taquicardia ventricular polimórfica tipo Torsade de Pointes.
- ☐ d. Taquicardia supraventricular.

La respuesta correcta es: Fibrilación ventricular.

PREGUNTA 21

Correcta

Puntúa 1,00 sobre 1,00

Acerca del marcapasos:
(señala la correcta)

Seleccione una:

- ☐ a. Libera impulsos eléctricos en las células del miocardio contráctil, produciéndose la repolarización de éstas.
- ☐ b. Provoca fallos de automatismo y conducción.
- ☐ c. Es un tratamiento para pacientes que no presenten arritmias por defecto del automatismo o de la conducción del impulso eléctrico
- ☒ d. Todas son falsas ✓

La respuesta correcta es: Todas son falsas

PREGUNTA 22

Correcta

Puntúa 1,00 sobre 1,00

En cuanto a la imagen característica del marcapasos en el electrocardiograma:

Seleccione una:

- ☐ a. La espícula no se corresponde con la liberación de energía eléctrica en un espacio corto de tiempo.
- ☐ b. La espícula va seguida de una onda que representa a la cavidad donde no se aloja el cable de estimulación.
- ☐ c. A y B son correctas.
- ☒ d. Todas son falsas. ✓

La respuesta correcta es: Todas son falsas.

PREGUNTA 23

Correcta

Puntúa 1,00 sobre 1,00

¿Qué ritmo presenta el paciente?



Seleccione una:

- ☐ a. Bradicardia sinusal.
- ☒ b. Bloqueo AV de primer grado. ✓
- ☐ c. Bloqueo AV de segundo grado.
- ☐ d. Bloqueo AV de tercer grado.

La respuesta correcta es: Bloqueo AV de primer grado.

PREGUNTA 24

Correcta

Puntúa 1,00 sobre 1,00

En el bloqueo AV de tercer grado (señala la respuesta correcta):

Seleccione una:

- ☐ a. El impulso es conducido a través del nodo auriculoventricular hacia los ventrículos.
- ☒ b. Las aurículas y los ventrículos se despolarizan de forma independiente. ✓
- ☐ c. La onda P tiene relación con los complejos QRS.
- ☐ d. Todas son falsas.

La respuesta correcta es: Las aurículas y los ventrículos se despolarizan de forma independiente.

PREGUNTA 25

Correcta

Puntúa 1,00 sobre 1,00

El trigger o sensibilidad del marcapasos:

Seleccione una:

- ☒ a. Es el umbral de energía eléctrica, a través del cual el marcapasos reconoce la actividad eléctrica del corazón. ✓
- ☐ b. Es la cantidad de energía que libera el marcapasos en su electrodo para despolarizar las células.
- ☐ c. Es la capacidad del marcapasos para inhibirse cuando existe latido fisiológico del corazón.
- ☐ d. Ninguna es correcta.

La respuesta correcta es: Es el umbral de energía eléctrica, a través del cual el marcapasos reconoce la actividad eléctrica del corazón.

PREGUNTA 26

Incorrecta

Puntúa 0,00 sobre 1,00

¿Qué tipo de ritmo presenta la siguiente tira de ritmo?



Seleccione una:

- ☐ a. Ritmo sinusal.
- ☐ b. Ritmo sinusal con extrasístole auricular.
- ☐ c. Ritmo sinusal con extrasístole nodal.
- ☒ d. Extrasístole ventricular. ✗

La respuesta correcta es: Ritmo sinusal con extrasístole auricular.

PREGUNTA 27

Correcta

Puntúa 1,00 sobre 1,00

¿Hasta cuantas horas se considera una FA paroxística?

Seleccione una:

- ☐ a. 12 horas.
- ☐ b. 6 horas.
- ☐ c. 24 horas.
- ☒ d. 48 horas. ✓

La respuesta correcta es: 48 horas.

PREGUNTA 28

Correcta

Puntúa 1,00 sobre 1,00

¿Qué ritmo presenta el paciente?



Seleccione una:

- ☐ a. Bradicardia sinusal.
- ☐ b. Bloqueo AV de segundo grado Mobitz I.
- ☐ c. Bloqueo AV de segundo grado Mobitz II.
- ☒ d. Bloqueo AV de tercer grado. ✓

La respuesta correcta es: Bloqueo AV de tercer grado.

PREGUNTA 29

Correcta

Puntúa 1,00 sobre 1,00

¿Qué caracteriza al bloqueo AV tipo Wenckebach?

Seleccione una:

- ☐ a. Intervalos P-P asimétricos.
- ☐ b. Todas las ondas P conducen.
- ☒ c. Alargamiento progresivo del intervalo P-R. ✓
- ☐ d. Ninguna de las anteriores.

La respuesta correcta es:
Alargamiento progresivo del intervalo P-R.

PREGUNTA 30

Correcta

Puntúa 1,00 sobre 1,00

Entre los tipos de dispositivo de estimulación se encuentran:

Seleccione una:

- ☐ a. Transcutáneo.
- ☐ b. Pericárdico.
- ☐ c. Implantable.
- ☒ d. A y C son correctas. ✓

La respuesta correcta es: A y C son correctas.

◀ Bloqueos auriculoventriculares

Ir a...



Curso: Arritmias cardíacas ▶

POSTGRADOS UNIVERSITARIOS

- [Expertos](#)
- [Expertos 2020-2021 \(nueva plataforma\)](#)

FORMACIÓN CONTINUADA

- [Cursos Online](#)
- [Aula Virtual](#)
- [Formación ACSA](#)
- [Centro de Simulación Clínica](#)
- [Itinerarios 2021](#)
- [Formación Autonomías](#)

PRUEBAS SELECTIVAS

- [Evaluación de las Competencias](#)
- [Oposiciones](#)

fuden
Campus Virtual

[FUDEN](#) | [Condiciones de uso](#) | [Política de protección de datos](#) | [Política de cookies](#)
[Seguridad](#) | [Ayuda](#) | [Foros](#)



© 2020 FUDEN Fundación para el Desarrollo de la Enfermería